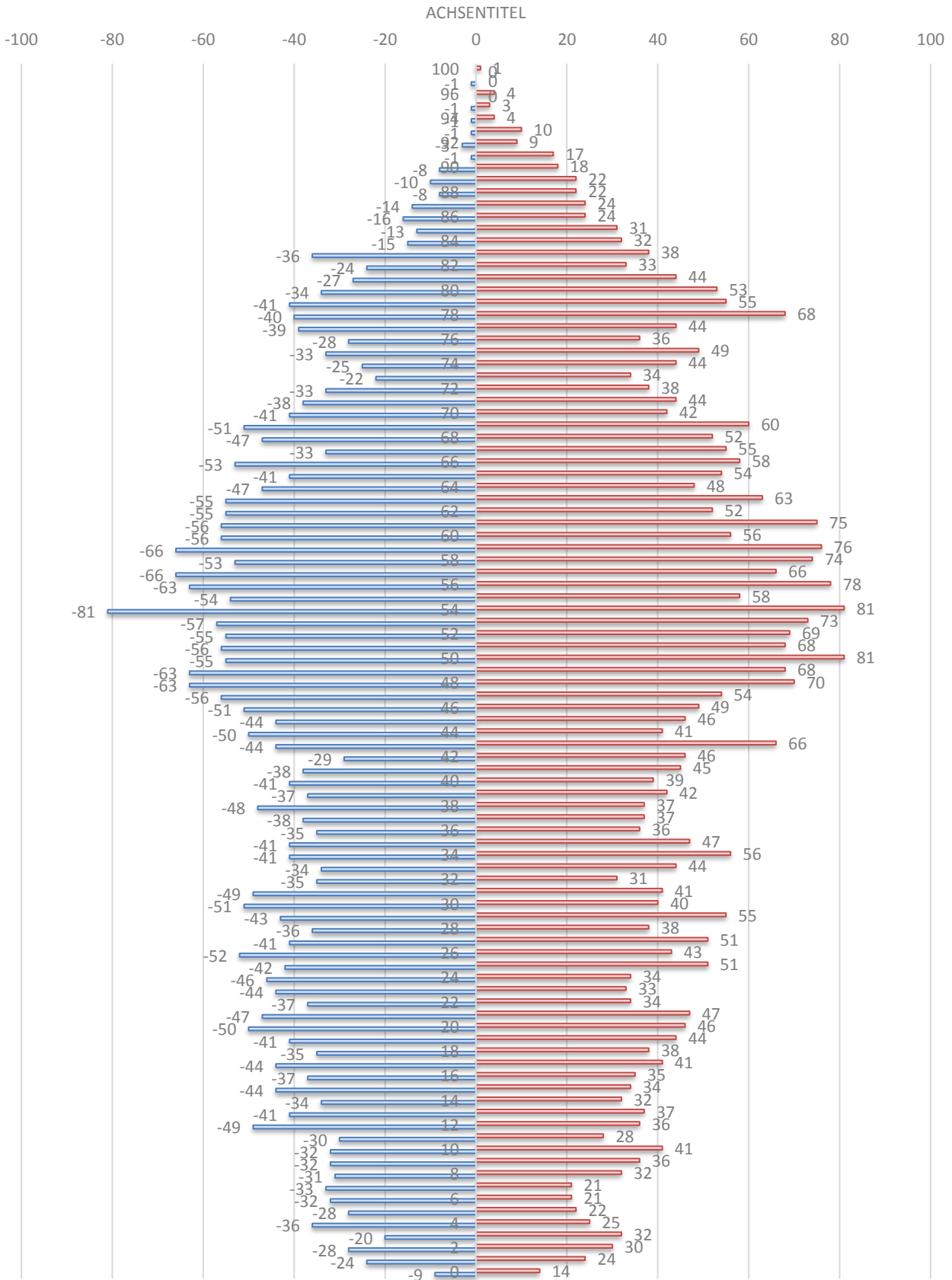
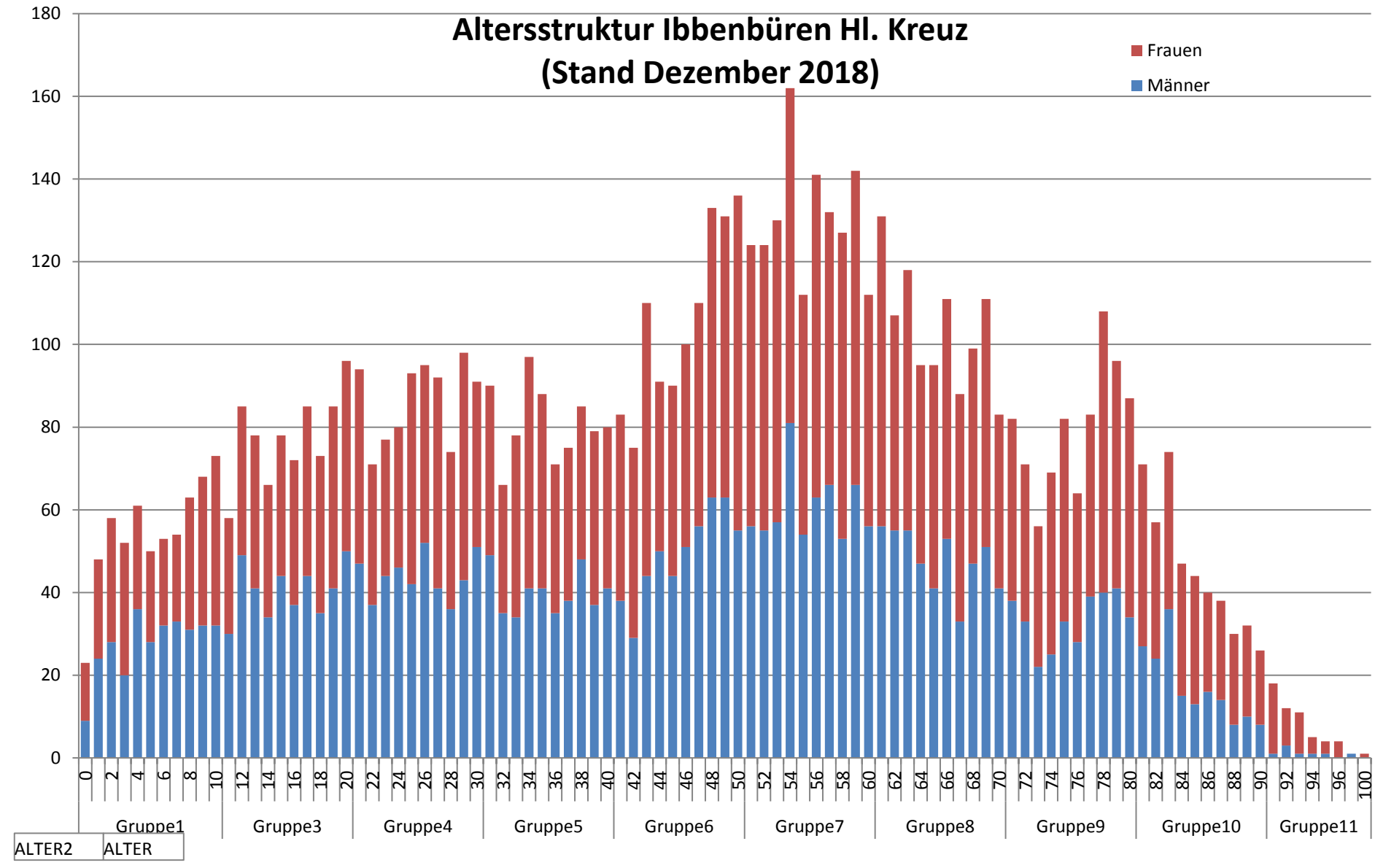


## Altersstruktur Ibbenbüren Hl. Kreuz (Stand Dezember 2018)



## Altersstruktur Ibbenbüren Hl. Kreuz (Stand Dezember 2018)

■ Frauen  
■ Männer



## Altersstruktur Bistum Münster NRW-Teil (Stand Dezember 2018)

Heutige Pfarrei	Ibbenbüren Heilig Kreuz
Dekanat	(Alle)
Kreisdekanat	(Alle)
Kommune	(Alle)

Altersgruppe	Männer	Frauen
<b>Gruppe1</b>		
0	9	14
1	24	24
2	28	30
3	20	32
4	36	25
5	28	22
6	32	21
7	33	21
8	31	32
9	32	36
10	32	41
<b>Gruppe3</b>		
11	30	28
12	49	36
13	41	37
14	34	32
15	44	34
16	37	35
17	44	41
18	35	38
19	41	44
20	50	46
<b>Gruppe4</b>		
21	47	47
22	37	34
23	44	33
24	46	34
25	42	51
26	52	43
27	41	51
28	36	38
29	43	55
30	51	40
<b>Gruppe5</b>		
31	49	41
32	35	31
33	34	44
34	41	56
35	41	47
36	35	36
37	38	37
38	48	37
39	37	42

## Altersstruktur Bistum Münster NRW-Teil (Stand Dezember 2018)

Altersgruppe	Männer	Frauen
40	41	39
<b>Gruppe6</b>		
41	38	45
42	29	46
43	44	66
44	50	41
45	44	46
46	51	49
47	56	54
48	63	70
49	63	68
50	55	81
<b>Gruppe7</b>		
51	56	68
52	55	69
53	57	73
54	81	81
55	54	58
56	63	78
57	66	66
58	53	74
59	66	76
60	56	56
<b>Gruppe8</b>		
61	56	75
62	55	52
63	55	63
64	47	48
65	41	54
66	53	58
67	33	55
68	47	52
69	51	60
70	41	42
<b>Gruppe9</b>		
71	38	44
72	33	38
73	22	34
74	25	44
75	33	49
76	28	36
77	39	44
78	40	68
79	41	55
80	34	53
<b>Gruppe10</b>		
81	27	44
82	24	33
83	36	38

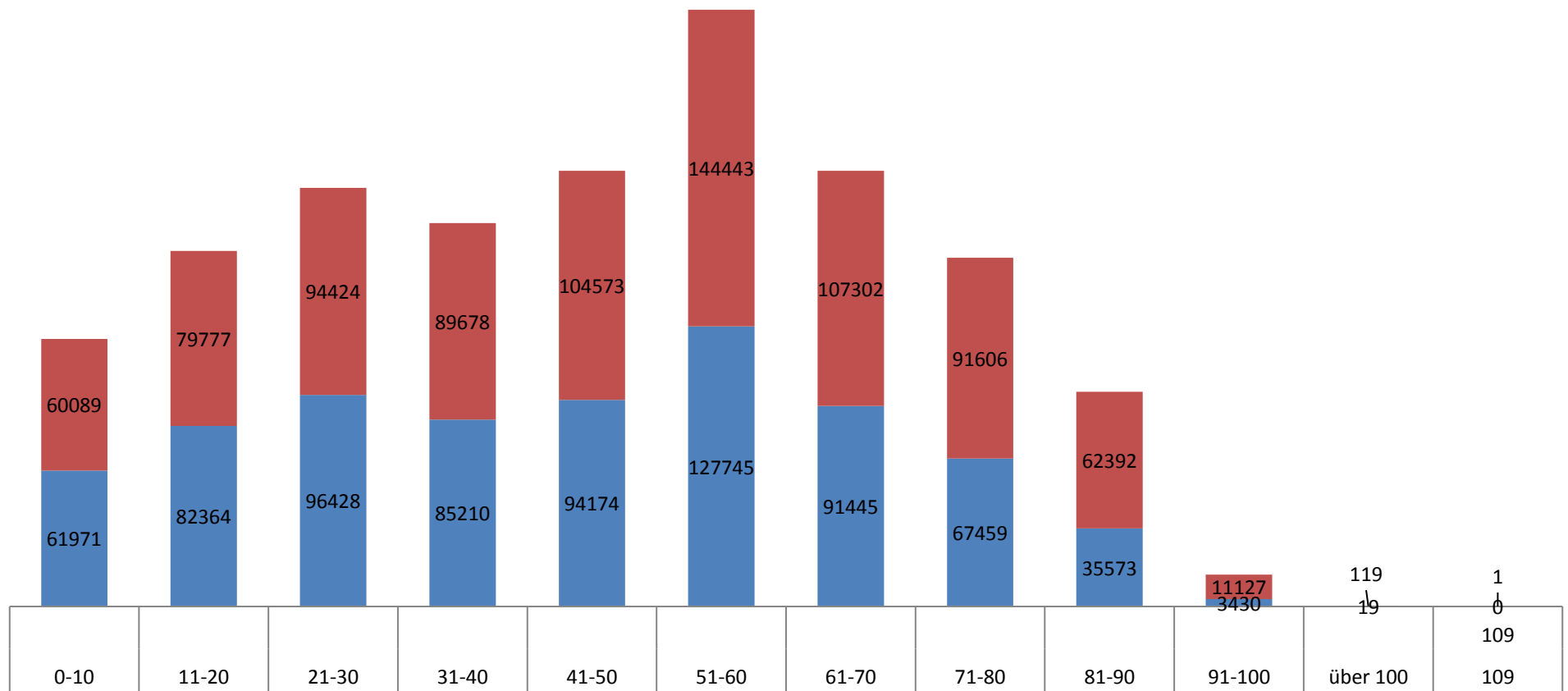
**Altersstruktur Bistum Münster NRW-Teil  
(Stand Dezember 2018)**

<b>Altersgruppe</b>	<b>Männer</b>	<b>Frauen</b>
84	15	32
85	13	31
86	16	24
87	14	24
88	8	22
89	10	22
90	8	18
<b>Gruppe11</b>		
91	1	17
92	3	9
93	1	10
94	1	4
95	1	3
96	0	4
97	1	0
100	0	1
<b>Gesamtergebnis</b>	<b>3.639</b>	<b>4.130</b>

Heutige Pfarrei Dekanat Kreisdekanat Kommune

## Altersstruktur Ibbenbüren Hl. Kreuz (Stand Dezember 2018)

■ Männer ■ Frauen



ALTER2 ALTER

# Kirchliches Leben im Bistum Münster

## Altersstruktur (Stand Dezember 2018)

Heutige Pfarrei	Ibbenbüren Heilig Kreuz
Dekanat	(Alle)
Kreisdekanat	(Alle)
Kommune	(Alle)

Alter	Männer	Frauen	Gesamt	
0		9	14	23
1		24	24	48
2		28	30	58
3		20	32	52
4		36	25	61
5		28	22	50
6		32	21	53
7		33	21	54
8		31	32	63
9		32	36	68
10		32	41	73
11		30	28	58
12		49	36	85
13		41	37	78
14		34	32	66
15		44	34	78
16		37	35	72
17		44	41	85
18		35	38	73
19		41	44	85
20		50	46	96
21		47	47	94
22		37	34	71
23		44	33	77
24		46	34	80
25		42	51	93
26		52	43	95
27		41	51	92
28		36	38	74
29		43	55	98
30		51	40	91
31		49	41	90
32		35	31	66
33		34	44	78
34		41	56	97
35		41	47	88
36		35	36	71
37		38	37	75
38		48	37	85
39		37	42	79
40		41	39	80
41		38	45	83
42		29	46	75
43		44	66	110
44		50	41	91
45		44	46	90
46		51	49	100
47		56	54	110

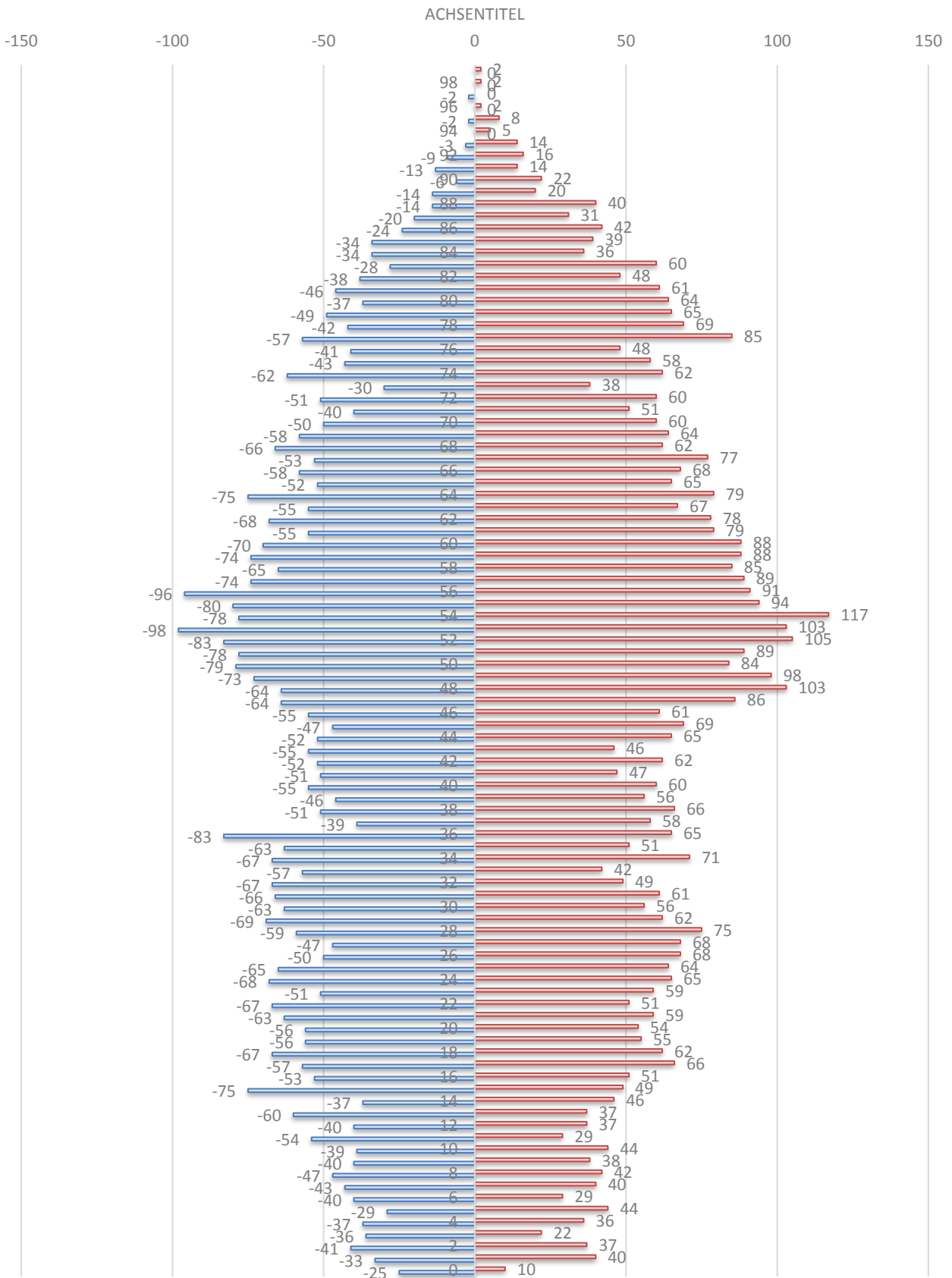
# Kirchliches Leben im Bistum Münster

## Altersstruktur (Stand Dezember 2018)

Alter	Männer	Frauen	Gesamt	
48		63	70	133
49		63	68	131
50		55	81	136
51		56	68	124
52		55	69	124
53		57	73	130
54		81	81	162
55		54	58	112
56		63	78	141
57		66	66	132
58		53	74	127
59		66	76	142
60		56	56	112
61		56	75	131
62		55	52	107
63		55	63	118
64		47	48	95
65		41	54	95
66		53	58	111
67		33	55	88
68		47	52	99
69		51	60	111
70		41	42	83
71		38	44	82
72		33	38	71
73		22	34	56
74		25	44	69
75		33	49	82
76		28	36	64
77		39	44	83
78		40	68	108
79		41	55	96
80		34	53	87
81		27	44	71
82		24	33	57
83		36	38	74
84		15	32	47
85		13	31	44
86		16	24	40
87		14	24	38
88		8	22	30
89		10	22	32
90		8	18	26
91		1	17	18
92		3	9	12
93		1	10	11
94		1	4	5
95		1	3	4
96		0	4	4
97		1	0	1
100		0	1	1
<b>Gesamtergebnis</b>		<b>3.639</b>	<b>4.130</b>	<b>7.769</b>



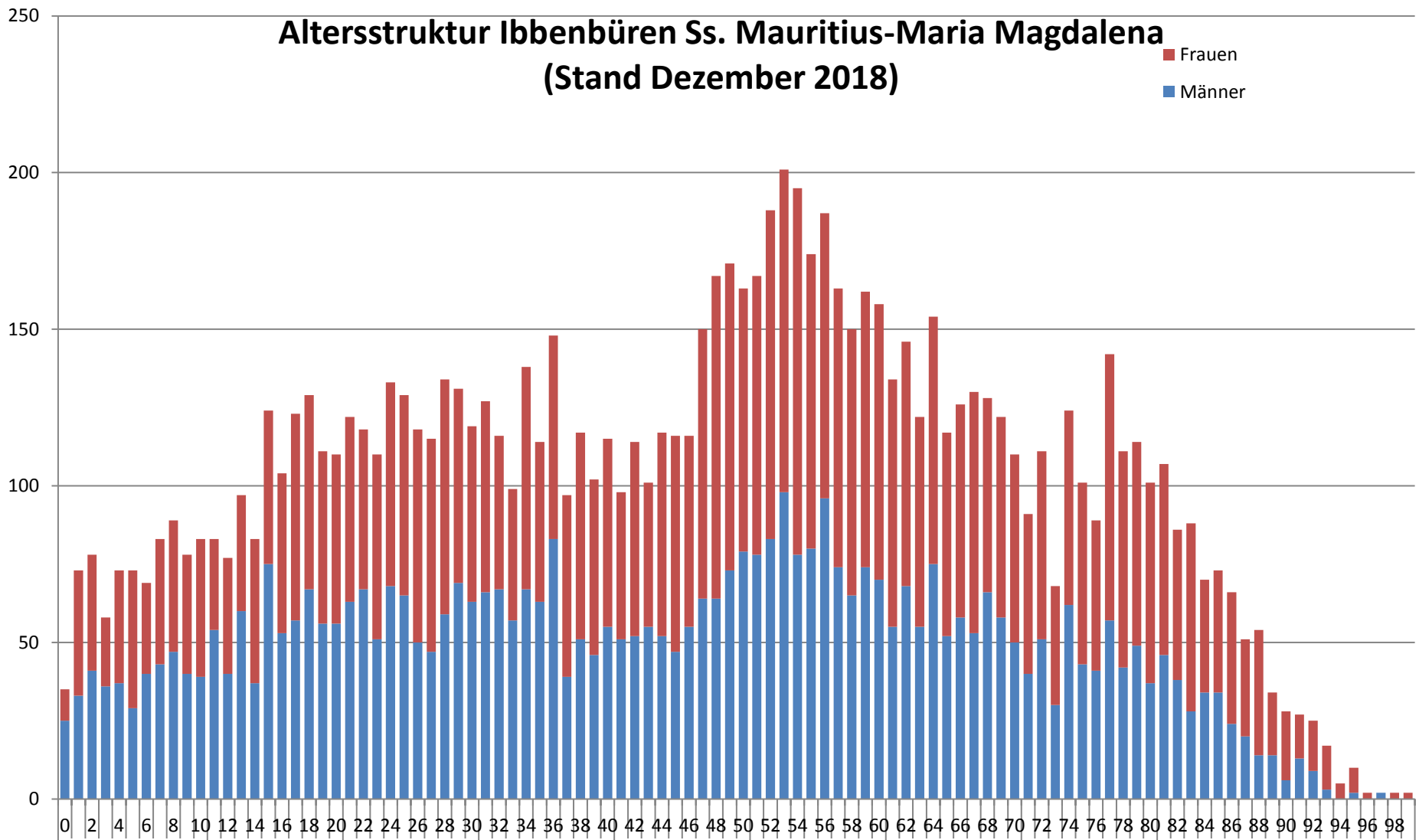
## Altersstruktur Ibbenbüren Ss. Mauritius-Maria Magdalena (Stand Dezember 2018)



Heutige Pfarrei Dekanat Kreisdekanat Kommune

# Altersstruktur Ibbenbüren Ss. Mauritius-Maria Magdalena (Stand Dezember 2018)

Frauen  
Männer



ALTER2 ALTER

## Altersstruktur Bistum Münster NRW-Teil (Stand Dezember 2018)

Heutige Pfarrei	Ibbenbüren Ss. Mauritius-Maria Magdalena
Dekanat	(Alle)
Kreisdekanat	(Alle)
Kommune	(Alle)

Altersgruppe	Männer	Frauen
<b>Gruppe1</b>		
0	25	10
1	33	40
2	41	37
3	36	22
4	37	36
5	29	44
6	40	29
7	43	40
8	47	42
9	40	38
10	39	44
<b>Gruppe3</b>		
11	54	29
12	40	37
13	60	37
14	37	46
15	75	49
16	53	51
17	57	66
18	67	62
19	56	55
20	56	54
<b>Gruppe4</b>		
21	63	59
22	67	51
23	51	59
24	68	65
25	65	64
26	50	68
27	47	68
28	59	75
29	69	62
30	63	56
<b>Gruppe5</b>		
31	66	61
32	67	49
33	57	42
34	67	71
35	63	51
36	83	65
37	39	58
38	51	66
39	46	56

## Altersstruktur Bistum Münster NRW-Teil (Stand Dezember 2018)

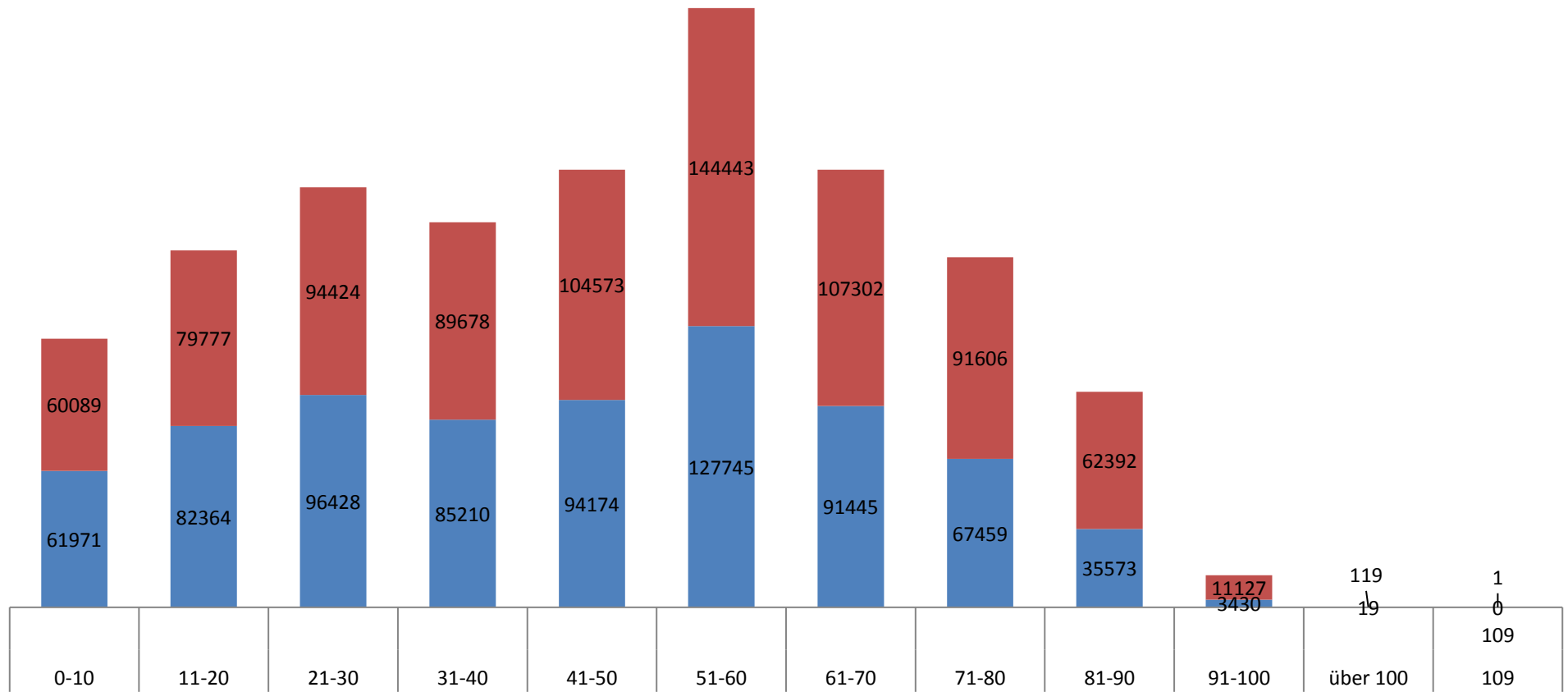
Altersgruppe	Männer	Frauen
40		55 60
<b>Gruppe6</b>		
41		51 47
42		52 62
43		55 46
44		52 65
45		47 69
46		55 61
47		64 86
48		64 103
49		73 98
50		79 84
<b>Gruppe7</b>		
51		78 89
52		83 105
53		98 103
54		78 117
55		80 94
56		96 91
57		74 89
58		65 85
59		74 88
60		70 88
<b>Gruppe8</b>		
61		55 79
62		68 78
63		55 67
64		75 79
65		52 65
66		58 68
67		53 77
68		66 62
69		58 64
70		50 60
<b>Gruppe9</b>		
71		40 51
72		51 60
73		30 38
74		62 62
75		43 58
76		41 48
77		57 85
78		42 69
79		49 65
80		37 64
<b>Gruppe10</b>		
81		46 61
82		38 48
83		28 60

**Altersstruktur Bistum Münster NRW-Teil  
(Stand Dezember 2018)**

<b>Altersgruppe</b>	<b>Männer</b>	<b>Frauen</b>
84		34 36
85		34 39
86		24 42
87		20 31
88		14 40
89		14 20
90		6 22
<b>Gruppe11</b>		
91		13 14
92		9 16
93		3 14
94		0 5
95		2 8
96		0 2
97		2 0
98		0 2
99		0 2
<b>Gesamtergebnis</b>	<b>4.878</b>	<b>5.505</b>

## Altersstruktur Ibbenbüren Ss. Mauritius-Maria Magdalena (Stand Dezember 2018)

■ Männer ■ Frauen



# Kirchliches Leben im Bistum Münster

## Altersstruktur (Stand Dezember 2018)

Heutige Pfarrei	Ibbenbüren Ss. Mauritius-Maria Magdalena
Dekanat	(Alle)
Kreisdekanat	(Alle)
Kommune	(Alle)

Alter	Männer	Frauen	Gesamt	
0		25	10	35
1		33	40	73
2		41	37	78
3		36	22	58
4		37	36	73
5		29	44	73
6		40	29	69
7		43	40	83
8		47	42	89
9		40	38	78
10		39	44	83
11		54	29	83
12		40	37	77
13		60	37	97
14		37	46	83
15		75	49	124
16		53	51	104
17		57	66	123
18		67	62	129
19		56	55	111
20		56	54	110
21		63	59	122
22		67	51	118
23		51	59	110
24		68	65	133
25		65	64	129
26		50	68	118
27		47	68	115
28		59	75	134
29		69	62	131
30		63	56	119
31		66	61	127
32		67	49	116
33		57	42	99
34		67	71	138
35		63	51	114
36		83	65	148
37		39	58	97
38		51	66	117
39		46	56	102
40		55	60	115
41		51	47	98
42		52	62	114
43		55	46	101
44		52	65	117
45		47	69	116
46		55	61	116
47		64	86	150

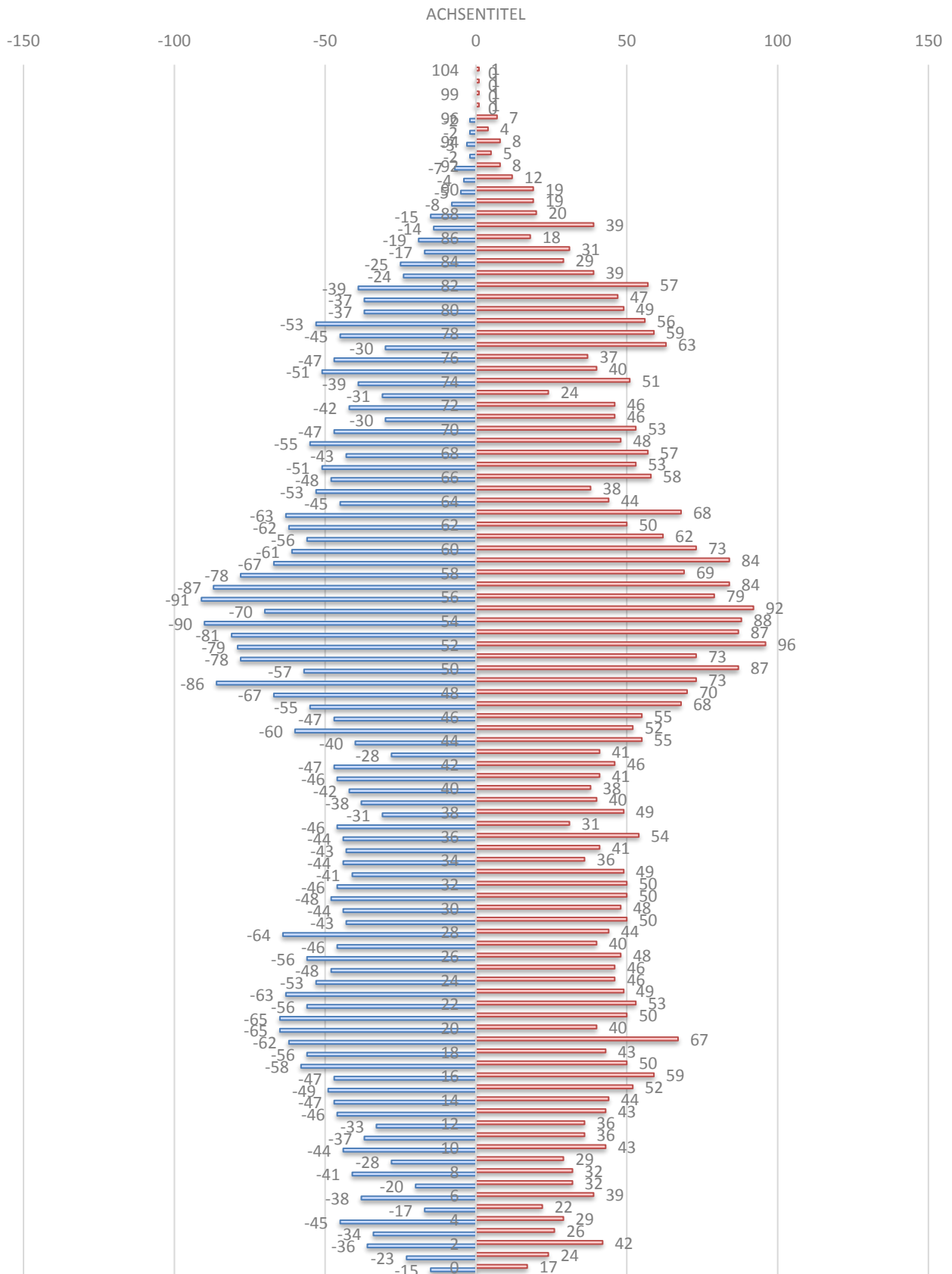
# Kirchliches Leben im Bistum Münster

## Altersstruktur (Stand Dezember 2018)

Alter	Männer	Frauen	Gesamt
48		64	103
49		73	98
50		79	84
51		78	89
52		83	105
53		98	103
54		78	117
55		80	94
56		96	91
57		74	89
58		65	85
59		74	88
60		70	88
61		55	79
62		68	78
63		55	67
64		75	79
65		52	65
66		58	68
67		53	77
68		66	62
69		58	64
70		50	60
71		40	51
72		51	60
73		30	38
74		62	62
75		43	58
76		41	48
77		57	85
78		42	69
79		49	65
80		37	64
81		46	61
82		38	48
83		28	60
84		34	36
85		34	39
86		24	42
87		20	31
88		14	40
89		14	20
90		6	22
91		13	14
92		9	16
93		3	14
94		0	5
95		2	8
96		0	2
97		2	0
98		0	2
99		0	2
<b>Gesamtergebnis</b>	<b>4.878</b>	<b>5.505</b>	<b>10.383</b>



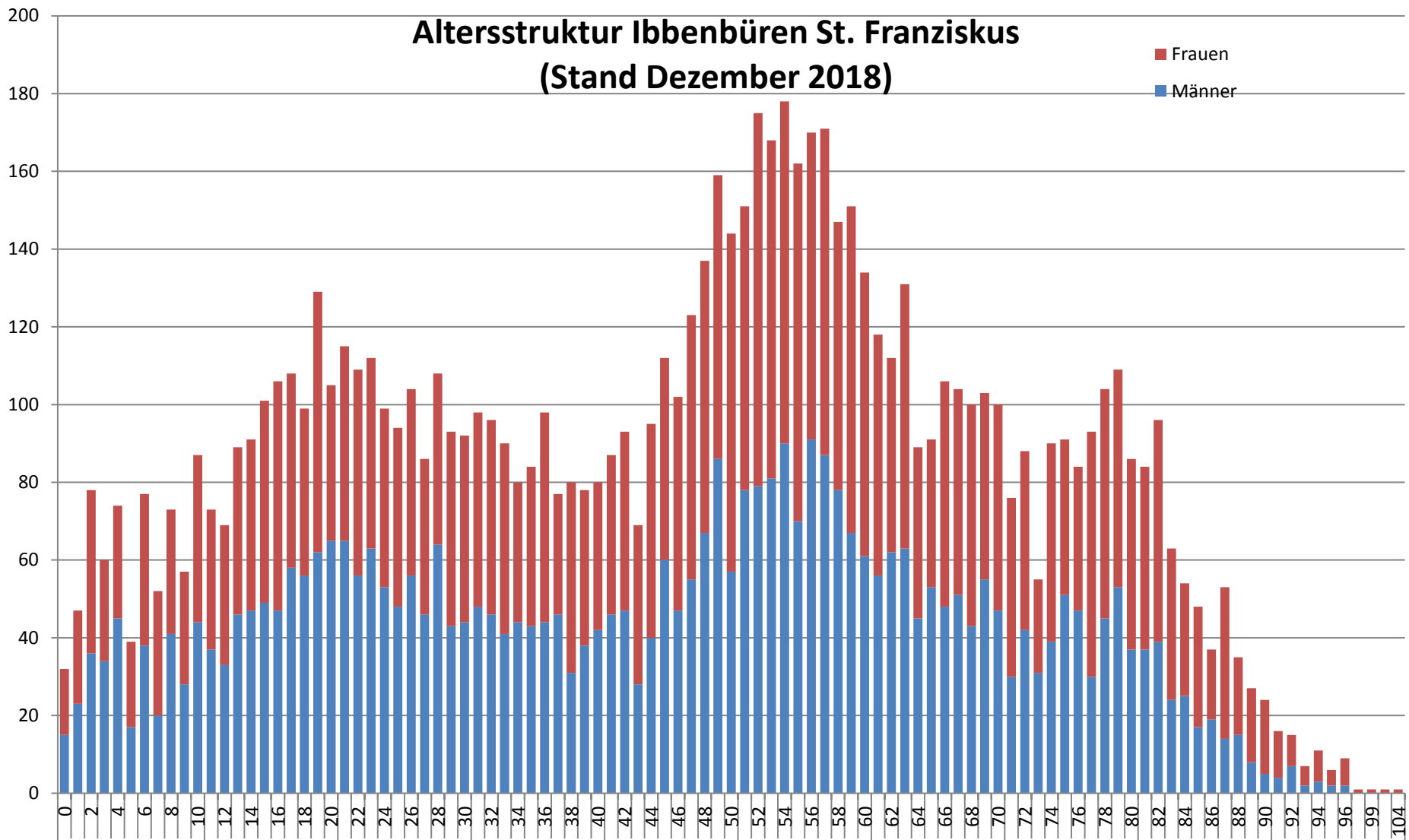
## Altersstruktur Ibbenbüren St. Franziskus (Stand Dezember 2018)



Heutige Pfarrei Dekanat Kreisdekanat Kommune

### Altersstruktur Ibbenbüren St. Franziskus (Stand Dezember 2018)

Frauen  
Männer



ALTER2 ALTER

Gruppe1

Gruppe3

Gruppe4

Gruppe5

Gruppe6

Gruppe7

Gruppe8

Gruppe9

Gruppe10

Gruppe1 über 100

## Altersstruktur Bistum Münster NRW-Teil (Stand Dezember 2018)

Heutige Pfarrei	Ibbenbüren St. Franziskus
Dekanat	(Alle)
Kreisdekanat	(Alle)
Kommune	(Alle)

Altersgruppe	Männer	Frauen
<b>Gruppe1</b>		
0	15	17
1	23	24
2	36	42
3	34	26
4	45	29
5	17	22
6	38	39
7	20	32
8	41	32
9	28	29
10	44	43
<b>Gruppe3</b>		
11	37	36
12	33	36
13	46	43
14	47	44
15	49	52
16	47	59
17	58	50
18	56	43
19	62	67
20	65	40
<b>Gruppe4</b>		
21	65	50
22	56	53
23	63	49
24	53	46
25	48	46
26	56	48
27	46	40
28	64	44
29	43	50
30	44	48
<b>Gruppe5</b>		
31	48	50
32	46	50
33	41	49
34	44	36
35	43	41
36	44	54
37	46	31
38	31	49
39	38	40

**Altersstruktur Bistum Münster NRW-Teil  
(Stand Dezember 2018)**

<b>Altersgruppe</b>	<b>Männer</b>	<b>Frauen</b>
40	42	38
<b>Gruppe6</b>		
41	46	41
42	47	46
43	28	41
44	40	55
45	60	52
46	47	55
47	55	68
48	67	70
49	86	73
50	57	87
<b>Gruppe7</b>		
51	78	73
52	79	96
53	81	87
54	90	88
55	70	92
56	91	79
57	87	84
58	78	69
59	67	84
60	61	73
<b>Gruppe8</b>		
61	56	62
62	62	50
63	63	68
64	45	44
65	53	38
66	48	58
67	51	53
68	43	57
69	55	48
70	47	53
<b>Gruppe9</b>		
71	30	46
72	42	46
73	31	24
74	39	51
75	51	40
76	47	37
77	30	63
78	45	59
79	53	56
80	37	49
<b>Gruppe10</b>		
81	37	47
82	39	57
83	24	39

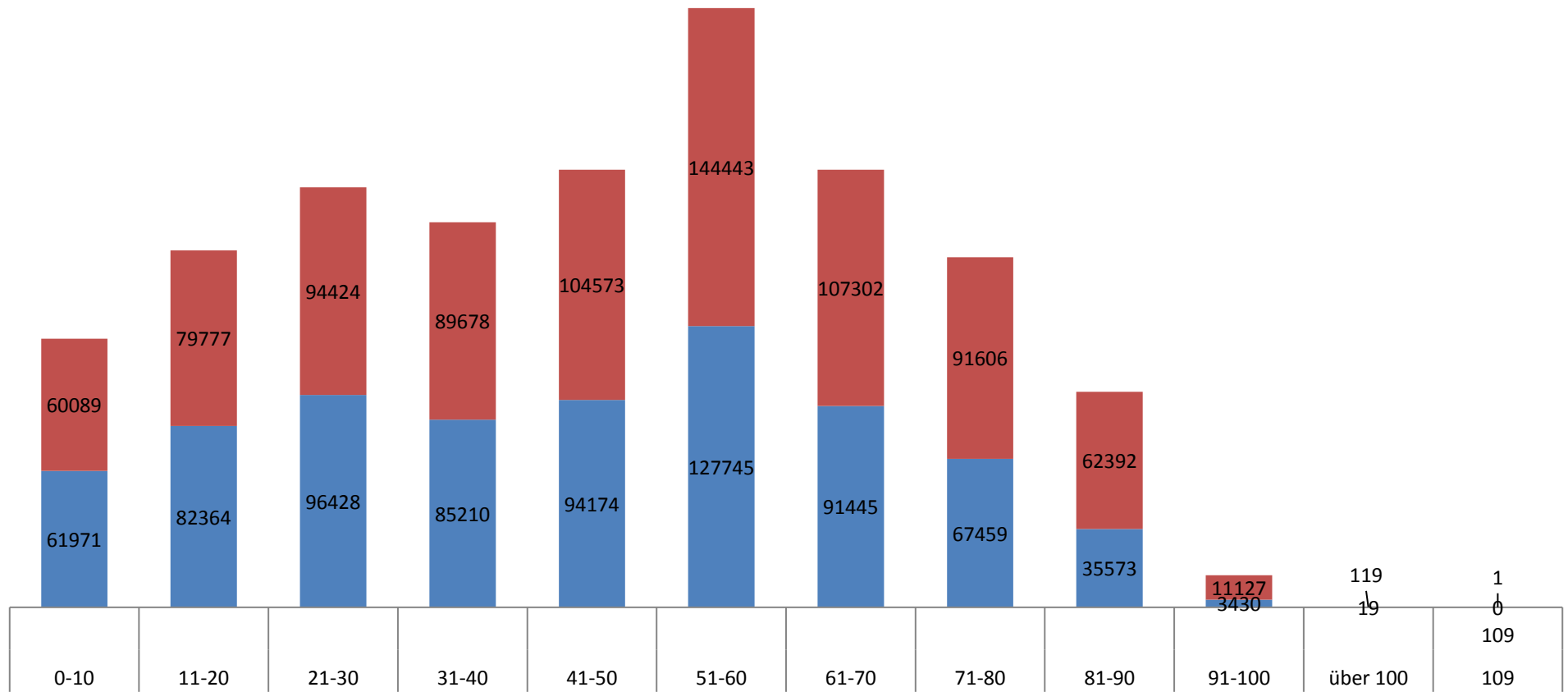
**Altersstruktur Bistum Münster NRW-Teil  
(Stand Dezember 2018)**

<b>Altersgruppe</b>	<b>Männer</b>	<b>Frauen</b>
84	25	29
85	17	31
86	19	18
87	14	39
88	15	20
89	8	19
90	5	19
<b>Gruppe11</b>		
91	4	12
92	7	8
93	2	5
94	3	8
95	2	4
96	2	7
98	0	1
99	0	1
<b>über 100</b>		
101	0	1
104	0	1
<b>Gesamtergebnis</b>	<b>4.268</b>	<b>4.498</b>

Heutige Pfarrei Dekanat Kreisdekanat Kommune

## Altersstruktur Ibbenbüren St. Franziskus (Stand Dezember 2018)

■ Männer ■ Frauen



ALTER2 ALTER

# Kirchliches Leben im Bistum Münster

## Altersstruktur (Stand Dezember 2018)

Heutige Pfarrei	Ibbenbüren St. Franziskus
Dekanat	(Alle)
Kreisdekanat	(Alle)
Kommune	(Alle)

Alter	Männer	Frauen	Gesamt	
0		15	17	32
1		23	24	47
2		36	42	78
3		34	26	60
4		45	29	74
5		17	22	39
6		38	39	77
7		20	32	52
8		41	32	73
9		28	29	57
10		44	43	87
11		37	36	73
12		33	36	69
13		46	43	89
14		47	44	91
15		49	52	101
16		47	59	106
17		58	50	108
18		56	43	99
19		62	67	129
20		65	40	105
21		65	50	115
22		56	53	109
23		63	49	112
24		53	46	99
25		48	46	94
26		56	48	104
27		46	40	86
28		64	44	108
29		43	50	93
30		44	48	92
31		48	50	98
32		46	50	96
33		41	49	90
34		44	36	80
35		43	41	84
36		44	54	98
37		46	31	77
38		31	49	80
39		38	40	78
40		42	38	80
41		46	41	87
42		47	46	93
43		28	41	69
44		40	55	95
45		60	52	112
46		47	55	102
47		55	68	123

# Kirchliches Leben im Bistum Münster

## Altersstruktur (Stand Dezember 2018)

Alter	Männer	Frauen	Gesamt	
48		67	70	137
49		86	73	159
50		57	87	144
51		78	73	151
52		79	96	175
53		81	87	168
54		90	88	178
55		70	92	162
56		91	79	170
57		87	84	171
58		78	69	147
59		67	84	151
60		61	73	134
61		56	62	118
62		62	50	112
63		63	68	131
64		45	44	89
65		53	38	91
66		48	58	106
67		51	53	104
68		43	57	100
69		55	48	103
70		47	53	100
71		30	46	76
72		42	46	88
73		31	24	55
74		39	51	90
75		51	40	91
76		47	37	84
77		30	63	93
78		45	59	104
79		53	56	109
80		37	49	86
81		37	47	84
82		39	57	96
83		24	39	63
84		25	29	54
85		17	31	48
86		19	18	37
87		14	39	53
88		15	20	35
89		8	19	27
90		5	19	24
91		4	12	16
92		7	8	15
93		2	5	7
94		3	8	11
95		2	4	6
96		2	7	9
98		0	1	1
99		0	1	1
101		0	1	1
104		0	1	1



## Kirchliches Leben im Bistum Münster

### Altersstruktur (Stand Dezember 2018)

Alter	Männer	Frauen	Gesamt	
Gesamtergebnis		4.268	4.498	8.766

OE-Art	(Alle)
OE-Beschreibung	Ibbenbüren Hl. Kreuz

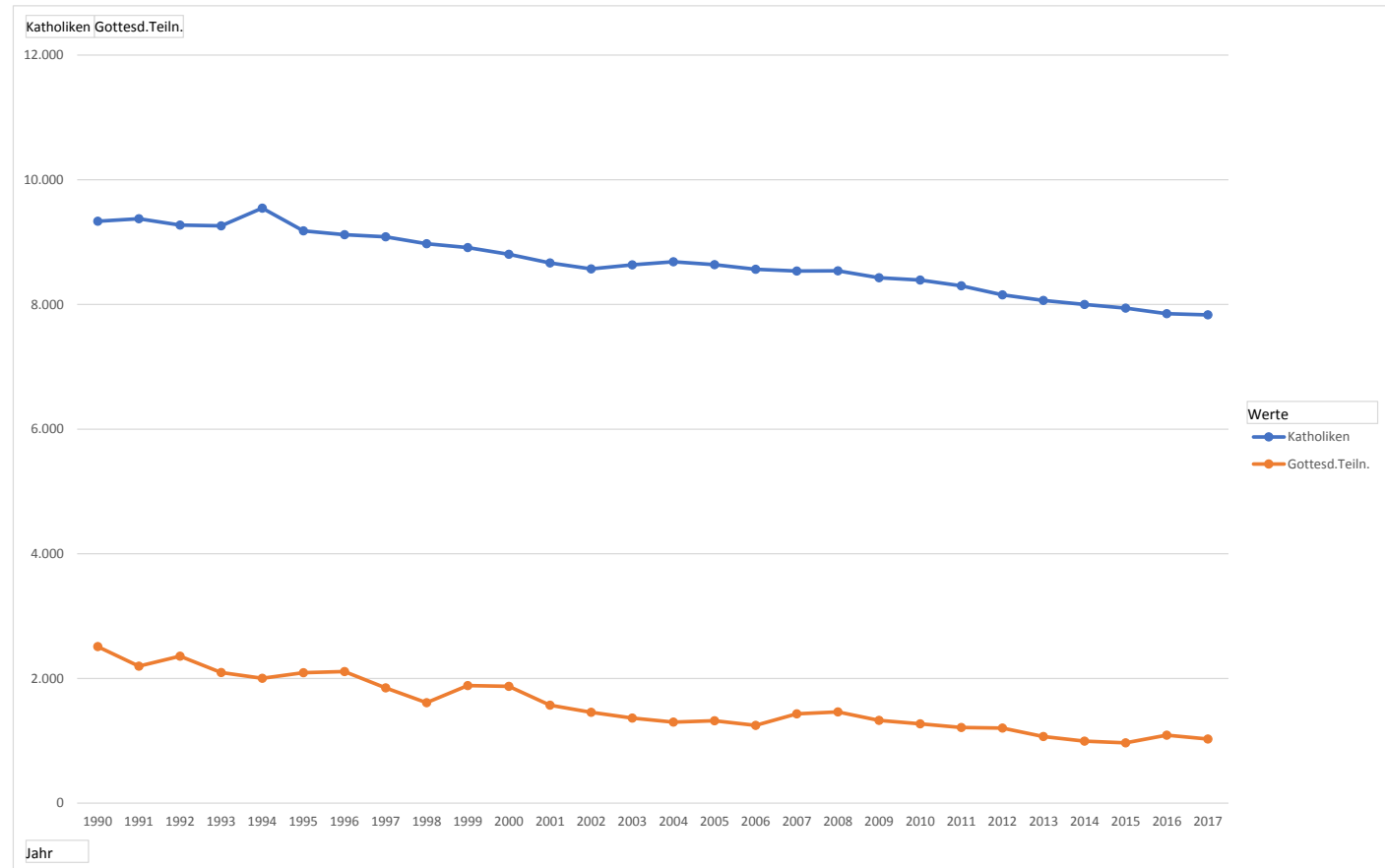
	Katholiken	Gottesd. Teiln.	Taufen	Firmungen	Trauungen	Eintritte	Austritte	Wiederaufn.	Bestattungen
1960	8.103	5.282	110	0	85	13	2	0	73
1965	8.874	5.682	103	0	100	8	6	0	72
1970	9.107	5.178	151	0	97	6	7	0	81
1975	9.244	4.816	126	0	88	0	2	1	81
1980	8.524	3.886	106	114	72	3	5	0	77
1985	9.213	3.486	127	0	68	3	8	1	81
1990	9.335	2.511	162	0	57	1	14	0	82
1991	9.376	2.198	140	0	41	0	34	0	98
1992	9.274	2.359	129	0	55	0	30	1	75
1993	9.262	2.095	119	0	44	2	28	0	85
1994	9.545	2.002	124	0	43	2	35	2	90
1995	9.182	2.094	123	0	42	0	28	3	85
1996	9.120	2.110	122	0	31	0	19	0	95
1997	9.086	1.849	117	105	26	2	21	1	102
1998	8.973	1.612	128	30	25	1	25	0	102
1999	8.913	1.886	124	104	26	0	22	0	91
2000	8.803	1.874	91	33	32	0	24	0	86
2001	8.667	1.570	127	113	24	0	20	1	114
2002	8.571	1.458	107	58	24	2	24	4	73
2003	8.634	1.364	80	83	18	0	26	4	82
2004	8.685	1.301	67	111	16	5	22	1	90
2005	8.638	1.322	75	0	20	0	13	1	76
2006	8.564	1.247	72	78	20	1	14	2	104
2007	8.535	1.432	76	84	22	0	18	0	91
2008	8.540	1.465	62	85	10	1	18	4	102
2009	8.428	1.329	72	71	11	1	26	1	81
2010	8.391	1.271	78	77	7	2	48	2	95
2011	8.299	1.213	73	63	11	0	21	5	100
2012	8.155	1.206	69	80	24	0	33	5	94
2013	8.063	1.069	58	68	14	0	44	0	91
2014	8.000	996	79	0	21	0	49	1	66
2015	7.940	967	68	83	11	0	54	5	101
2016	7.853	1.090	79	52	7	2	28	1	91
2017	7.832	1.030	83	123	16	0	45	2	98

OE-Art (Alle)

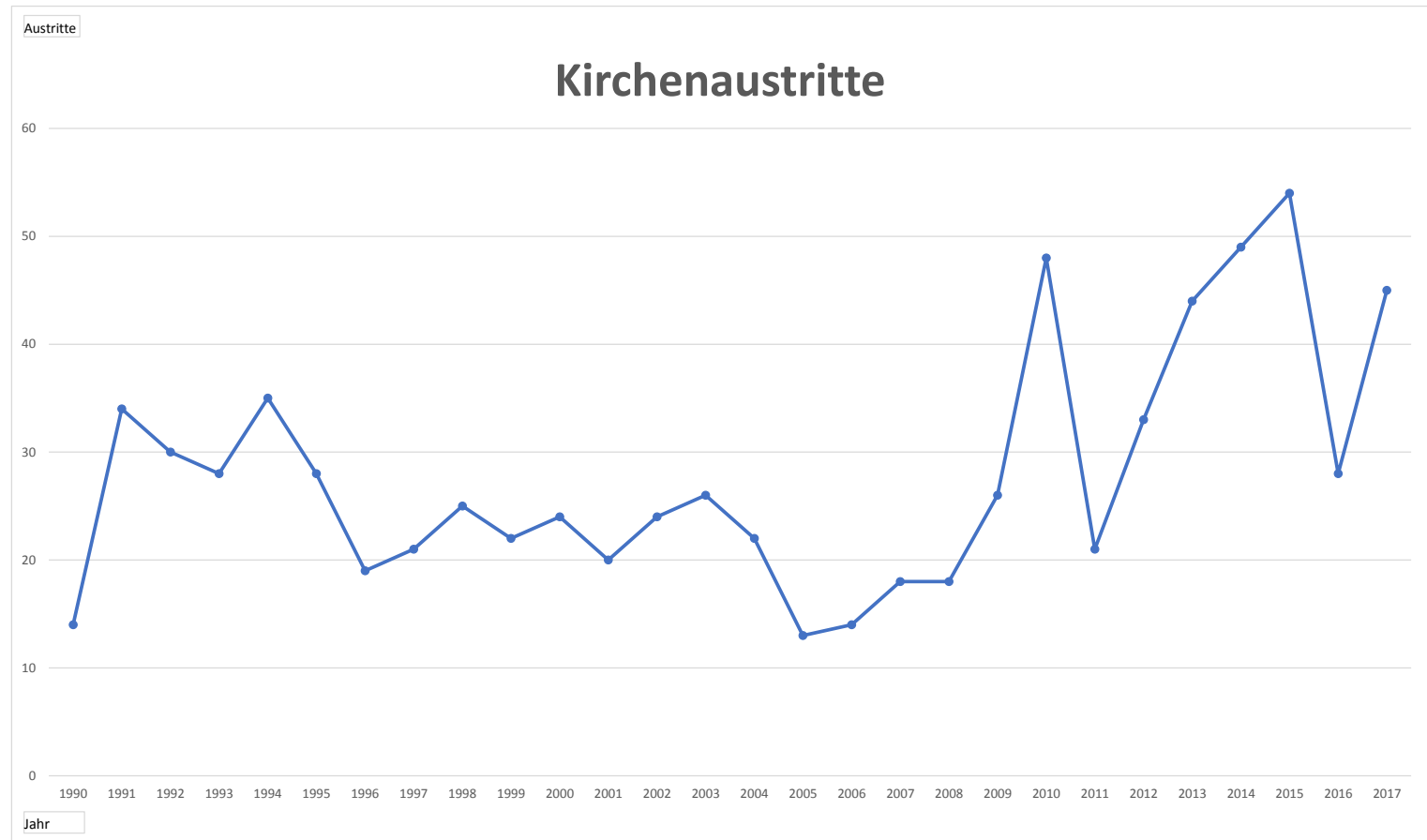
OE-Beschreib Werte	Zeitraum bis																											
	2017	2016	2015	2014	2013	2012	2011	2010	2009	2008	2007	2006	2005	2004	2003	2002	2001	2000	1999	1998	1997	1996	1995	1994	1993	1992	1991	1990
<b>Ibbenbüren Hl. Kreuz</b>																												
Zugänge	85	82	73	80	58	74	78	82	74	67	76	75	76	73	84	113	128	91	124	129	120	122	126	128	121	130	140	163
Abgänge	143	119	155	115	135	127	121	143	107	120	109	118	89	112	108	97	134	110	113	127	123	114	113	125	113	105	132	96
Katholiken	7.832	7.853	7.940	8.000	8.063	8.155	8.299	8.391	8.428	8.540	8.535	8.564	8.638	8.685	8.634	8.571	8.667	8.803	8.913	8.973	9.086	9.120	9.182	9.545	9.262	9.274	9.376	9.335
<b>Gesamt: Zugänge</b>	<b>85</b>	<b>82</b>	<b>73</b>	<b>80</b>	<b>58</b>	<b>74</b>	<b>78</b>	<b>82</b>	<b>74</b>	<b>67</b>	<b>76</b>	<b>75</b>	<b>76</b>	<b>73</b>	<b>84</b>	<b>113</b>	<b>128</b>	<b>91</b>	<b>124</b>	<b>129</b>	<b>120</b>	<b>122</b>	<b>126</b>	<b>128</b>	<b>121</b>	<b>130</b>	<b>140</b>	<b>163</b>
<b>Gesamt: Abgänge</b>	<b>143</b>	<b>119</b>	<b>155</b>	<b>115</b>	<b>135</b>	<b>127</b>	<b>121</b>	<b>143</b>	<b>107</b>	<b>120</b>	<b>109</b>	<b>118</b>	<b>89</b>	<b>112</b>	<b>108</b>	<b>97</b>	<b>134</b>	<b>110</b>	<b>113</b>	<b>127</b>	<b>123</b>	<b>114</b>	<b>113</b>	<b>125</b>	<b>113</b>	<b>105</b>	<b>132</b>	<b>96</b>
<b>Gesamt: Katholiken</b>	<b>7.832</b>	<b>7.853</b>	<b>7.940</b>	<b>8.000</b>	<b>8.063</b>	<b>8.155</b>	<b>8.299</b>	<b>8.391</b>	<b>8.428</b>	<b>8.540</b>	<b>8.535</b>	<b>8.564</b>	<b>8.638</b>	<b>8.685</b>	<b>8.634</b>	<b>8.571</b>	<b>8.667</b>	<b>8.803</b>	<b>8.913</b>	<b>8.973</b>	<b>9.086</b>	<b>9.120</b>	<b>9.182</b>	<b>9.545</b>	<b>9.262</b>	<b>9.274</b>	<b>9.376</b>	<b>9.335</b>

OE-Art	(Alle)
OE-Beschreibung	Ibbsbüren Hl. Kreuz

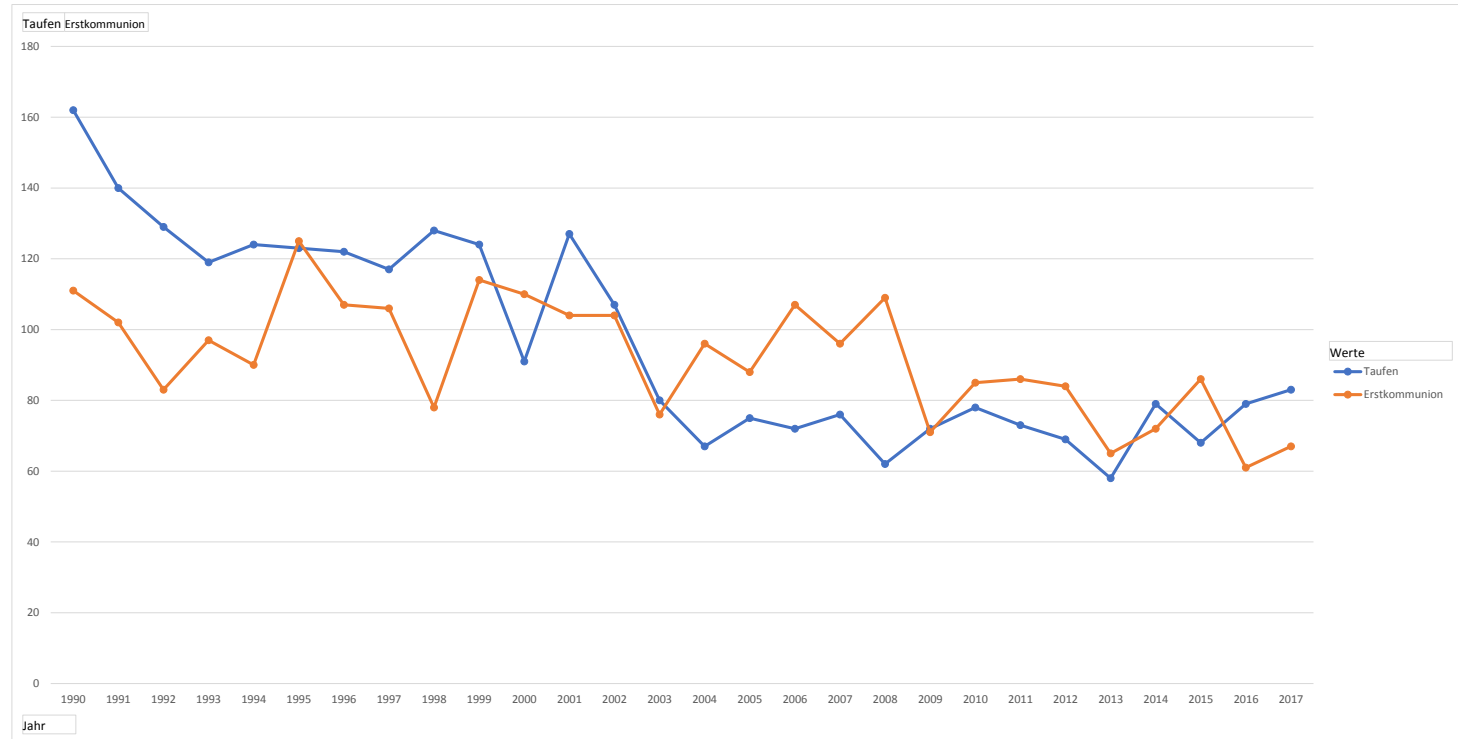
Jahr	Katholiken	Gottesd.Teiln.
1990	9.335	2.511
1991	9.376	2.198
1992	9.274	2.359
1993	9.262	2.095
1994	9.545	2.002
1995	9.182	2.094
1996	9.120	2.110
1997	9.086	1.849
1998	8.973	1.612
1999	8.913	1.886
2000	8.803	1.874
2001	8.667	1.570
2002	8.571	1.458
2003	8.634	1.364
2004	8.685	1.301
2005	8.638	1.322
2006	8.564	1.247
2007	8.535	1.432
2008	8.540	1.465
2009	8.428	1.329
2010	8.391	1.271
2011	8.299	1.213
2012	8.155	1.206
2013	8.063	1.069
2014	8.000	996
2015	7.940	967
2016	7.853	1.090
2017	7.832	1.030
<b>Gesamtergebnis</b>	<b>242.664</b>	<b>43.920</b>



OE-Art	(Alle)
OE-Beschreibung	Ibbsbüren Hl. Kreuz
Jahr	Austritte
1990	14
1991	34
1992	30
1993	28
1994	35
1995	28
1996	19
1997	21
1998	25
1999	22
2000	24
2001	20
2002	24
2003	26
2004	22
2005	13
2006	14
2007	18
2008	18
2009	26
2010	48
2011	21
2012	33
2013	44
2014	49
2015	54
2016	28
2017	45
<b>Gesamtergebnis</b>	<b>783</b>



OE-Art	(Alle)	
OE-Beschreibung	Ibberbüren Hl. Kreuz	
Jahr	Taufen	Erstkommunion
1990	162	111
1991	140	102
1992	129	83
1993	119	97
1994	124	90
1995	123	125
1996	122	107
1997	117	106
1998	128	78
1999	124	114
2000	91	110
2001	127	104
2002	107	104
2003	80	76
2004	67	96
2005	75	88
2006	72	107
2007	76	96
2008	62	109
2009	72	71
2010	78	85
2011	73	86
2012	69	84
2013	58	65
2014	79	72
2015	68	86
2016	79	61
2017	83	67
<b>Gesamtergebnis</b>	<b>2.704</b>	<b>2.580</b>



OE-Art	(Alle)
OE-Beschreibung	Ibbenbüren St. Franziskus

	Katholiken	Gottesd. Teiln.	Taufen	Firmungen	Trauungen	Eintritte	Austritte	Wiederaufn.	Bestattungen
1960	8.641	4.472	113	0	78	8	9	0	62
1965	9.820	5.395	98	0	76	3	9	1	59
1970	10.698	4.257	154	0	61	3	4	0	76
1975	11.382	4.215	122	0	65	1	10	1	91
1980	10.503	3.783	105	218	52	2	4	0	76
1985	10.120	3.104	125	0	78	5	3	0	76
1990	10.601	2.536	136	0	48	1	8	0	82
1991	11.167	2.212	135	0	46	1	14	1	69
1992	10.272	2.020	144	0	36	0	31	0	73
1993	10.321	1.938	125	0	23	1	22	0	87
1994	10.359	1.928	127	0	22	1	17	0	84
1995	10.303	1.818	139	0	16	3	21	1	86
1996	10.369	1.725	131	0	18	1	13	1	118
1997	10.415	1.828	147	39	19	1	27	2	87
1998	10.379	1.567	127	109	33	1	27	2	95
1999	10.389	1.950	140	62	25	0	19	2	92
2000	10.340	1.598	94	98	22	0	18	4	93
2001	10.338	1.510	90	123	20	1	23	2	84
2002	10.292	1.261	124	83	20	0	25	3	94
2003	10.111	1.185	85	127	16	1	27	1	86
2004	10.052	1.406	91	131	20	0	20	1	103
2005	10.035	1.365	79	0	17	0	19	0	83
2006	9.968	1.385	78	114	14	0	15	1	71
2007	9.940	1.352	74	86	11	0	17	3	79
2008	9.835	1.317	86	103	9	0	30	0	100
2009	9.684	1.296	69	94	16	0	20	2	84
2010	9.617	1.003	62	119	10	1	29	1	102
2011	9.498	1.142	74	97	17	0	17	0	88
2012	9.406	969	68	110	8	0	28	2	96
2013	9.286	930	68	86	5	0	43	1	108
2014	9.198	1.051	58	103	15	0	29	1	99
2015	9.165	824	73	74	11	1	47	0	84
2016	9.006	885	67	83	8	0	31	1	102
2017	8.864	701	60	119	12	1	30	0	112

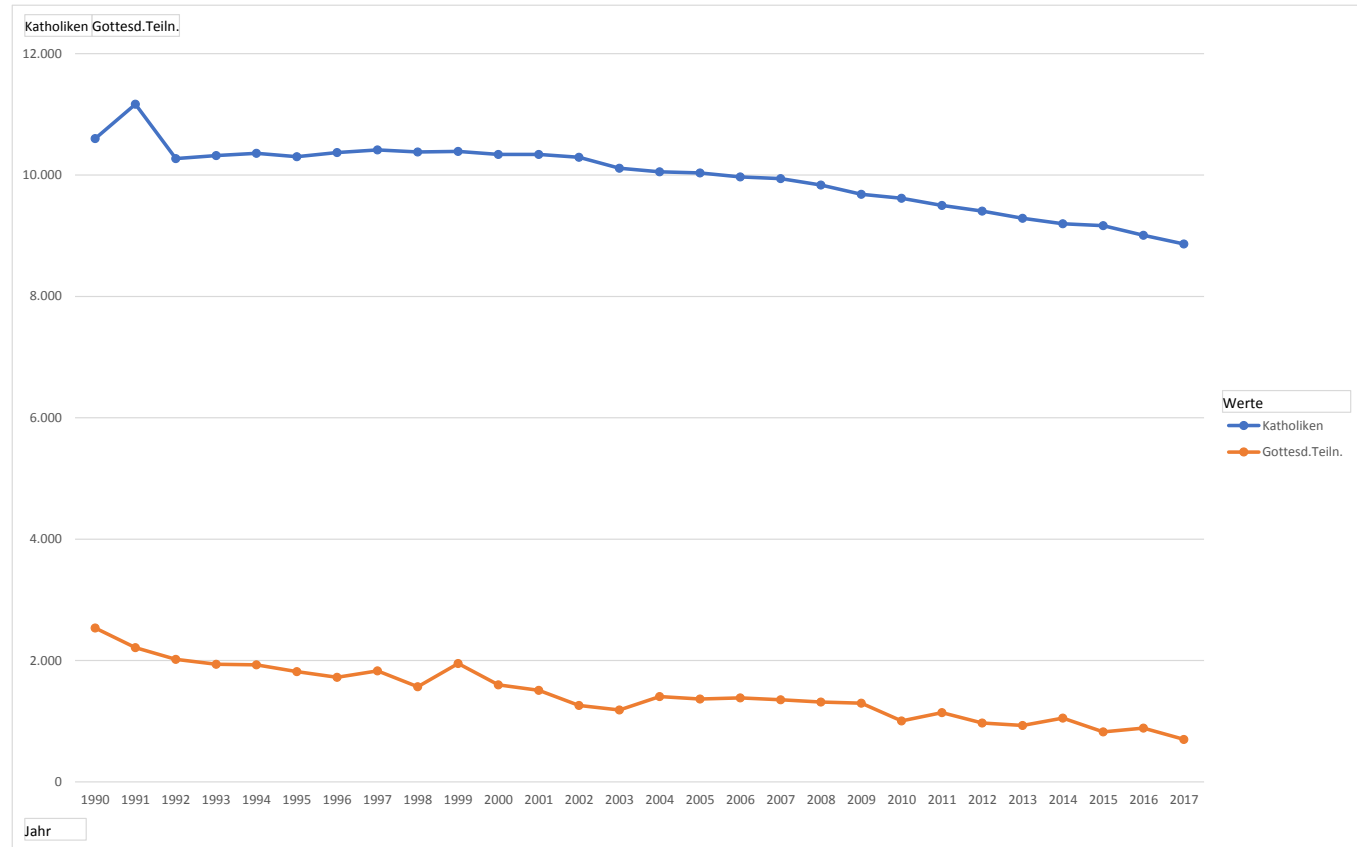
OE-Art (Alle)

	Zeitraum bis																											
OE-Beschreib. Werte	2017	2016	2015	2014	2013	2012	2011	2010	2009	2008	2007	2006	2005	2004	2003	2002	2001	2000	1999	1998	1997	1996	1995	1994	1993	1992	1991	1990
<b>Ibbenbüren St. Franziskus</b>																												
Zugänge	61	68	74	59	69	70	74	64	71	86	77	79	79	92	87	127	93	98	142	130	150	133	143	128	126	144	137	137
Abgänge	142	133	131	128	151	124	105	131	104	130	96	86	102	123	113	119	107	111	111	122	114	131	107	101	109	104	83	90
Katholiken	8.864	9.006	9.165	9.198	9.286	9.406	9.498	9.617	9.684	9.835	9.940	9.968	10.035	10.052	10.111	10.292	10.338	10.340	10.389	10.379	10.415	10.369	10.303	10.359	10.321	10.272	11.167	10.601
<b>Gesamt: Zugänge</b>	<b>61</b>	<b>68</b>	<b>74</b>	<b>59</b>	<b>69</b>	<b>70</b>	<b>74</b>	<b>64</b>	<b>71</b>	<b>86</b>	<b>77</b>	<b>79</b>	<b>79</b>	<b>92</b>	<b>87</b>	<b>127</b>	<b>93</b>	<b>98</b>	<b>142</b>	<b>130</b>	<b>150</b>	<b>133</b>	<b>143</b>	<b>128</b>	<b>126</b>	<b>144</b>	<b>137</b>	<b>137</b>
<b>Gesamt: Abgänge</b>	<b>142</b>	<b>133</b>	<b>131</b>	<b>128</b>	<b>151</b>	<b>124</b>	<b>105</b>	<b>131</b>	<b>104</b>	<b>130</b>	<b>96</b>	<b>86</b>	<b>102</b>	<b>123</b>	<b>113</b>	<b>119</b>	<b>107</b>	<b>111</b>	<b>111</b>	<b>122</b>	<b>114</b>	<b>131</b>	<b>107</b>	<b>101</b>	<b>109</b>	<b>104</b>	<b>83</b>	<b>90</b>
<b>Gesamt: Katholiken</b>	<b>8.864</b>	<b>9.006</b>	<b>9.165</b>	<b>9.198</b>	<b>9.286</b>	<b>9.406</b>	<b>9.498</b>	<b>9.617</b>	<b>9.684</b>	<b>9.835</b>	<b>9.940</b>	<b>9.968</b>	<b>10.035</b>	<b>10.052</b>	<b>10.111</b>	<b>10.292</b>	<b>10.338</b>	<b>10.340</b>	<b>10.389</b>	<b>10.379</b>	<b>10.415</b>	<b>10.369</b>	<b>10.303</b>	<b>10.359</b>	<b>10.321</b>	<b>10.272</b>	<b>11.167</b>	<b>10.601</b>



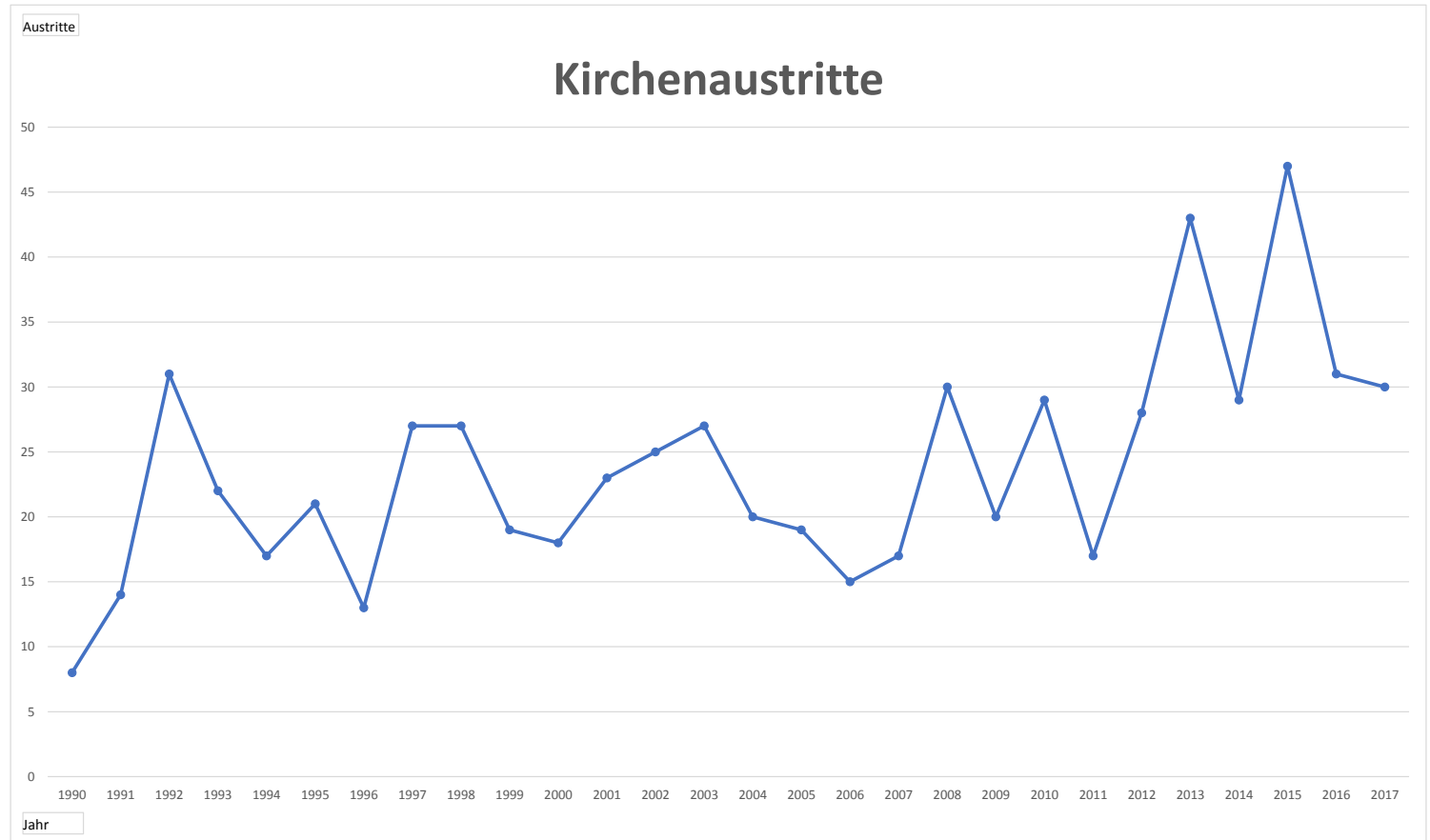
OE-Art (Alle)  
 OE-Beschreibung Ibbenbüren St. Franziskus

Jahr	Katholiken	Gottesd.Teiln.
1990	10.601	2.536
1991	11.167	2.212
1992	10.272	2.020
1993	10.321	1.938
1994	10.359	1.928
1995	10.303	1.818
1996	10.369	1.725
1997	10.415	1.828
1998	10.379	1.567
1999	10.389	1.950
2000	10.340	1.598
2001	10.338	1.510
2002	10.292	1.261
2003	10.111	1.185
2004	10.052	1.406
2005	10.035	1.365
2006	9.968	1.385
2007	9.940	1.352
2008	9.835	1.317
2009	9.684	1.296
2010	9.617	1.003
2011	9.498	1.142
2012	9.406	969
2013	9.286	930
2014	9.198	1.051
2015	9.165	824
2016	9.006	885
2017	8.864	701
<b>Gesamtergebnis</b>	<b>279.210</b>	<b>40.702</b>



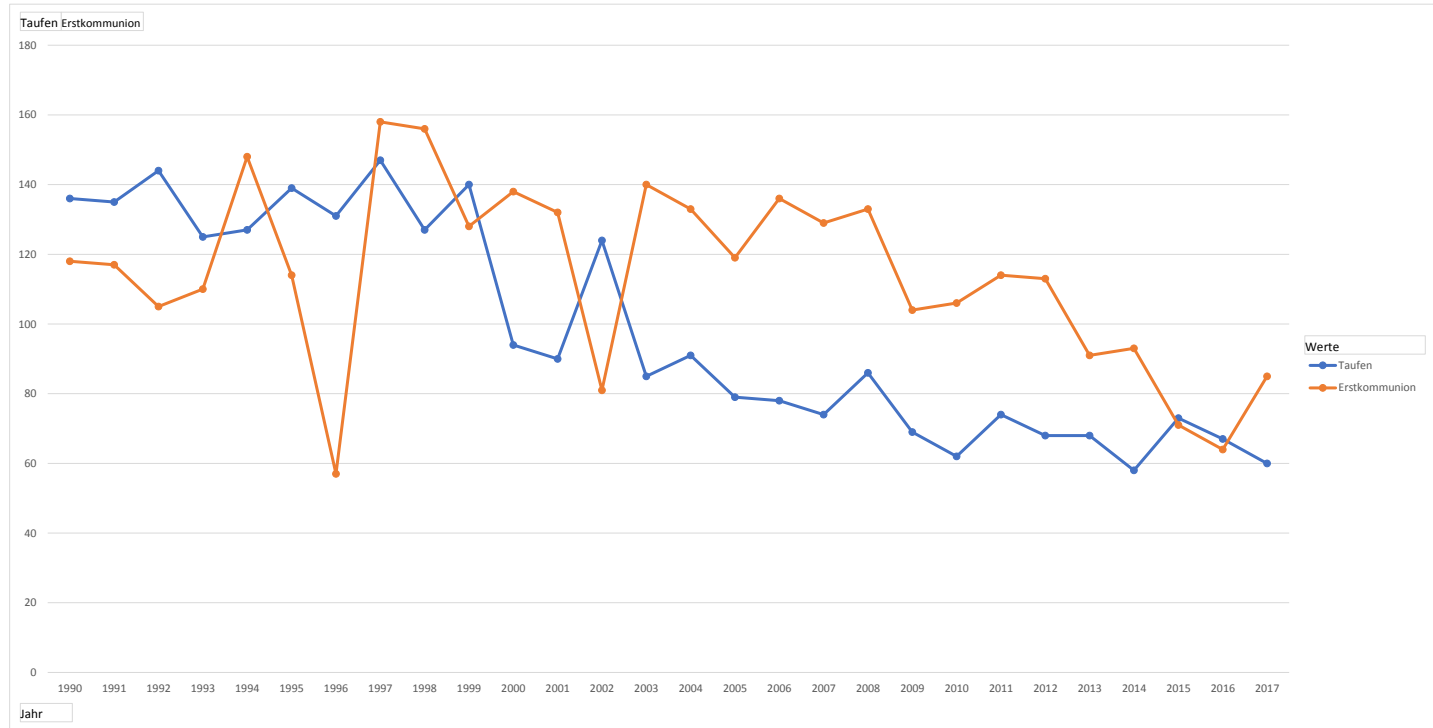
OE-Art	(Alle)
OE-Beschreibung	Ibbsbüren St. Franziskus

Jahr	Austritte
1990	8
1991	14
1992	31
1993	22
1994	17
1995	21
1996	13
1997	27
1998	27
1999	19
2000	18
2001	23
2002	25
2003	27
2004	20
2005	19
2006	15
2007	17
2008	30
2009	20
2010	29
2011	17
2012	28
2013	43
2014	29
2015	47
2016	31
2017	30
<b>Gesamtergebnis</b>	<b>667</b>



OE-Art (Alle)  
 OE-Beschreibung Ibbenbüren St. Franziskus

Jahr	Taufen	Erstkommunion
1990	136	118
1991	135	117
1992	144	105
1993	125	110
1994	127	148
1995	139	114
1996	131	57
1997	147	158
1998	127	156
1999	140	128
2000	94	138
2001	90	132
2002	124	81
2003	85	140
2004	91	133
2005	79	119
2006	78	136
2007	74	129
2008	86	133
2009	69	104
2010	62	106
2011	74	114
2012	68	113
2013	68	91
2014	58	93
2015	73	71
2016	67	64
2017	60	85
<b>Gesamtergebnis</b>	<b>2.751</b>	<b>3.193</b>



OE-Art	(Alle)
OE-Beschreibung	Ibbenbüren St. Mauritius

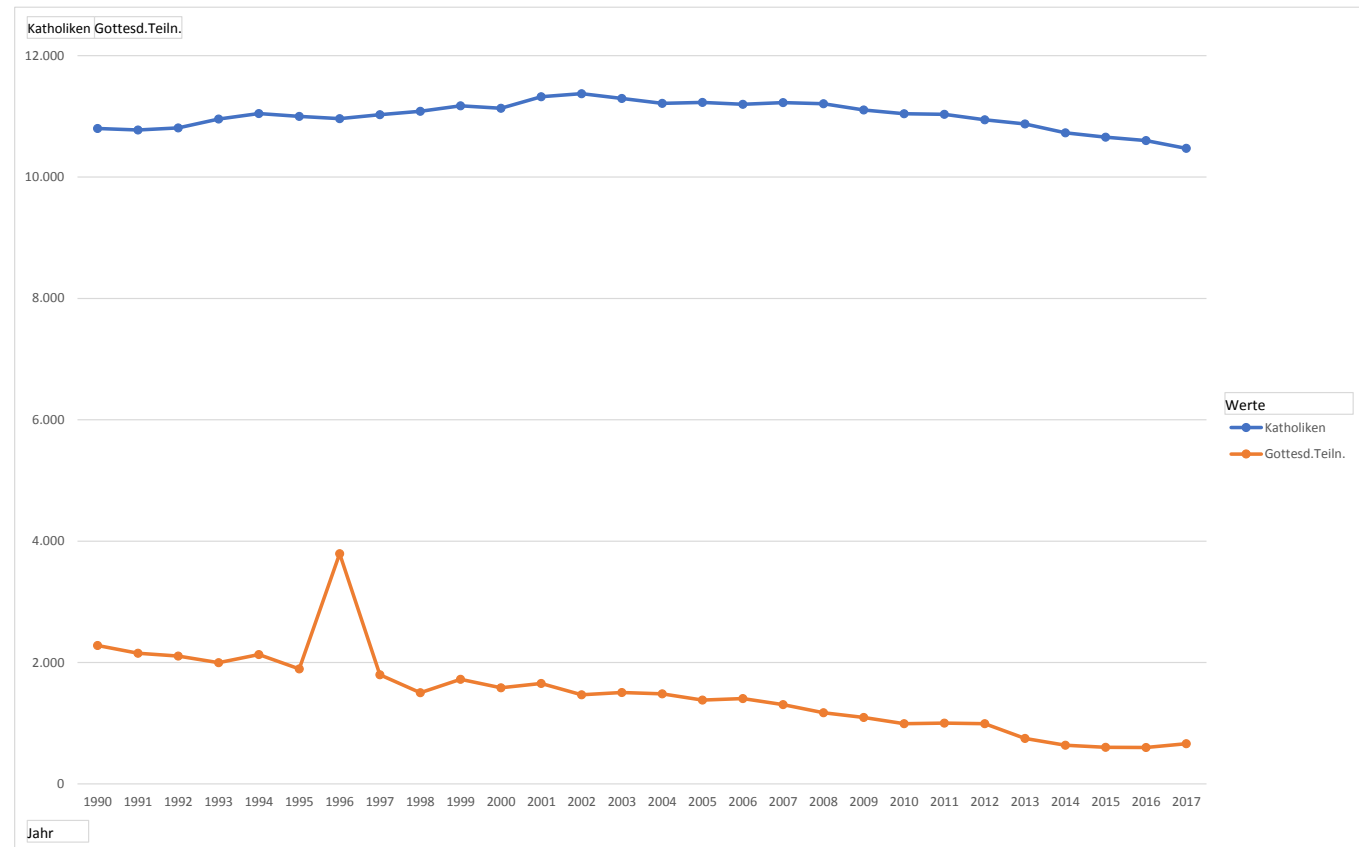
	Katholiken	Gottesd. Teiln.	Taufen	Firmungen	Trauungen	Eintritte	Austritte	Wiederaufn.	Bestattungen
1960	9.700	5.522	410	0	66	8	7	0	76
1965	11.150	6.169	527	0	59	5	11	0	83
1970	11.290	5.570	358	0	61	1	5	2	100
1975	11.385	4.722	107	0	53	3	4	2	101
1980	10.356	3.620	96	85	48	0	9	0	71
1985	10.762	3.236	94	0	49	0	14	1	100
1990	10.801	2.281	92	0	58	3	12	3	83
1991	10.774	2.152	96	0	53	3	26	2	105
1992	10.808	2.106	103	0	54	0	46	0	96
1993	10.956	1.997	124	0	50	2	28	0	92
1994	11.047	2.131	130	0	45	1	21	0	99
1995	10.998	1.896	97	0	32	0	52	0	113
1996	10.962	3.794	84	0	30	0	23	0	122
1997	11.027	1.798	116	62	21	0	29	1	102
1998	11.084	1.504	89	96	15	0	24	1	102
1999	11.175	1.723	102	32	24	2	44	5	100
2000	11.133	1.582	112	71	27	1	31	4	108
2001	11.323	1.655	87	92	27	1	42	1	124
2002	11.374	1.467	92	80	26	0	40	3	85
2003	11.295	1.507	95	99	15	2	33	0	122
2004	11.213	1.485	76	85	13	0	31	2	114
2005	11.230	1.381	99	0	17	0	15	9	91
2006	11.199	1.407	87	77	13	3	13	2	98
2007	11.227	1.308	88	79	12	0	28	2	106
2008	11.208	1.172	81	74	15	1	23	1	83
2009	11.105	1.095	68	69	11	0	25	1	121
2010	11.042	992	61	79	21	4	47	2	125
2011	11.035	1.000	83	102	12	0	37	3	97
2012	10.943	992	74	113	18	1	44	1	119
2013	10.876	748	41	91	19	0	67	2	115
2014	10.730	636	58	85	13	0	74	1	108
2015	10.657	603	72	84	12	0	55	0	120
2016	10.600	600	90	76	17	3	53	2	119
2017	10.472	663	62	101	9	1	54	0	120

OE-Art (Alle)

OE-Beschreib Werte	Zeitraum bis																											
	2017	2016	2015	2014	2013	2012	2011	2010	2009	2008	2007	2006	2005	2004	2003	2002	2001	2000	1999	1998	1997	1996	1995	1994	1993	1992	1991	1990
<b>Ibbenbüren St. Mauritius</b>																												
Zugänge	63	95	72	59	43	76	86	67	69	83	90	92	108	78	97	95	89	117	109	90	117	84	97	131	126	103	101	98
Abgänge	174	172	175	182	182	163	134	172	146	106	134	111	106	145	155	125	166	139	144	126	131	145	165	120	120	142	131	95
Katholiken	10.472	10.600	10.657	10.730	10.876	10.943	11.035	11.042	11.105	11.208	11.227	11.199	11.230	11.213	11.295	11.374	11.323	11.133	11.175	11.084	11.027	10.962	10.998	11.047	10.956	10.808	10.774	10.801
<b>Gesamt: Zugänge</b>	<b>63</b>	<b>95</b>	<b>72</b>	<b>59</b>	<b>43</b>	<b>76</b>	<b>86</b>	<b>67</b>	<b>69</b>	<b>83</b>	<b>90</b>	<b>92</b>	<b>108</b>	<b>78</b>	<b>97</b>	<b>95</b>	<b>89</b>	<b>117</b>	<b>109</b>	<b>90</b>	<b>117</b>	<b>84</b>	<b>97</b>	<b>131</b>	<b>126</b>	<b>103</b>	<b>101</b>	<b>98</b>
<b>Gesamt: Abgänge</b>	<b>174</b>	<b>172</b>	<b>175</b>	<b>182</b>	<b>182</b>	<b>163</b>	<b>134</b>	<b>172</b>	<b>146</b>	<b>106</b>	<b>134</b>	<b>111</b>	<b>106</b>	<b>145</b>	<b>155</b>	<b>125</b>	<b>166</b>	<b>139</b>	<b>144</b>	<b>126</b>	<b>131</b>	<b>145</b>	<b>165</b>	<b>120</b>	<b>120</b>	<b>142</b>	<b>131</b>	<b>95</b>
<b>Gesamt: Katholiken</b>	<b>10.472</b>	<b>10.600</b>	<b>10.657</b>	<b>10.730</b>	<b>10.876</b>	<b>10.943</b>	<b>11.035</b>	<b>11.042</b>	<b>11.105</b>	<b>11.208</b>	<b>11.227</b>	<b>11.199</b>	<b>11.230</b>	<b>11.213</b>	<b>11.295</b>	<b>11.374</b>	<b>11.323</b>	<b>11.133</b>	<b>11.175</b>	<b>11.084</b>	<b>11.027</b>	<b>10.962</b>	<b>10.998</b>	<b>11.047</b>	<b>10.956</b>	<b>10.808</b>	<b>10.774</b>	<b>10.801</b>

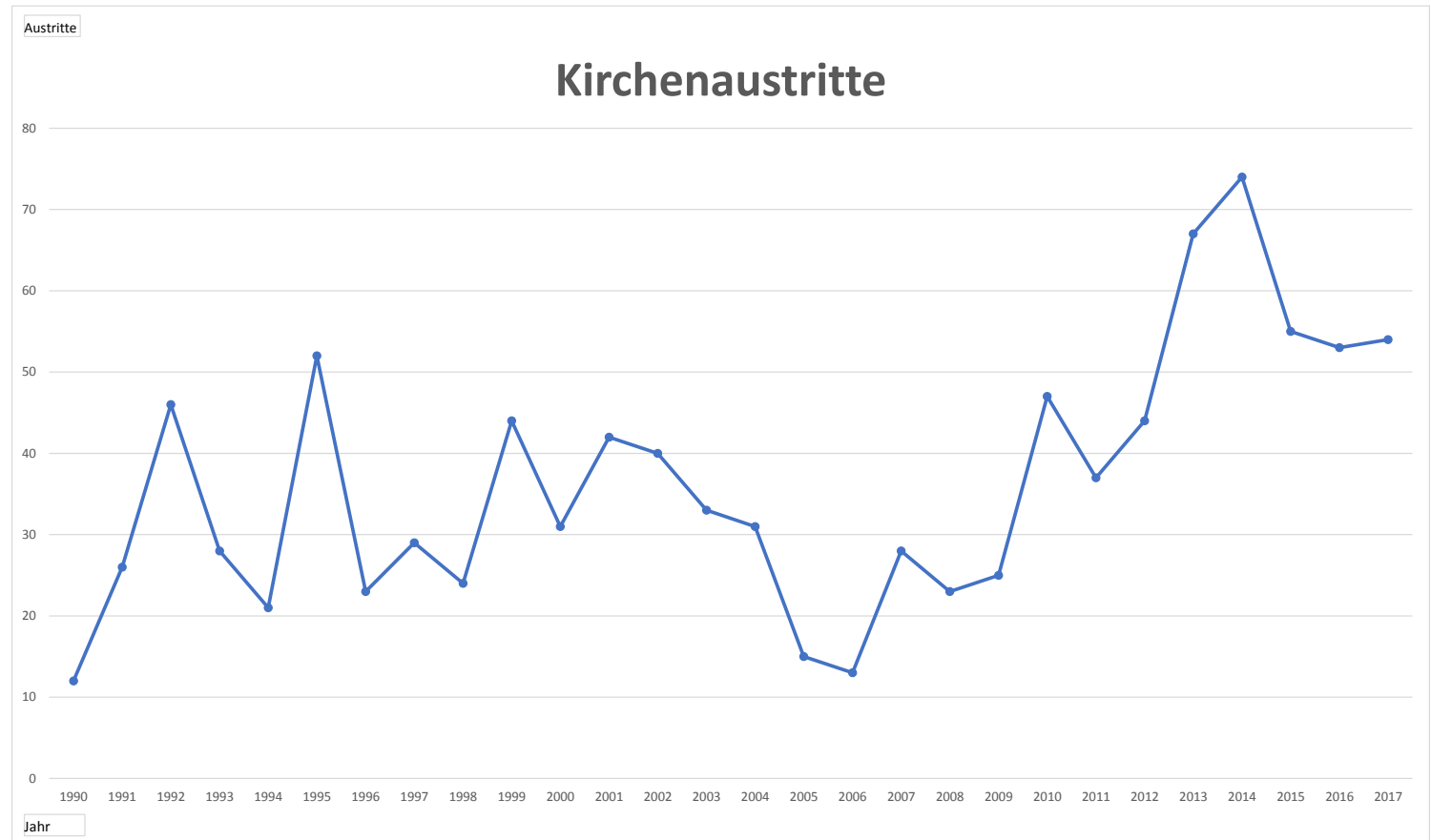
OE-Art (Alle)  
 OE-Beschreibung Ibbenbüren St. Mauritius

Jahr	Katholiken	Gottesd.Teiln.
1990	10.801	2.281
1991	10.774	2.152
1992	10.808	2.106
1993	10.956	1.997
1994	11.047	2.131
1995	10.998	1.896
1996	10.962	3.794
1997	11.027	1.798
1998	11.084	1.504
1999	11.175	1.723
2000	11.133	1.582
2001	11.323	1.655
2002	11.374	1.467
2003	11.295	1.507
2004	11.213	1.485
2005	11.230	1.381
2006	11.199	1.407
2007	11.227	1.308
2008	11.208	1.172
2009	11.105	1.095
2010	11.042	992
2011	11.035	1.000
2012	10.943	992
2013	10.876	748
2014	10.730	636
2015	10.657	603
2016	10.600	600
2017	10.472	663
<b>Gesamtergebnis</b>	<b>308.294</b>	<b>41.675</b>



OE-Art	(Alle)
OE-Beschreibung	Ibbsbüren St. Mauritius

Jahr	Austritte
1990	12
1991	26
1992	46
1993	28
1994	21
1995	52
1996	23
1997	29
1998	24
1999	44
2000	31
2001	42
2002	40
2003	33
2004	31
2005	15
2006	13
2007	28
2008	23
2009	25
2010	47
2011	37
2012	44
2013	67
2014	74
2015	55
2016	53
2017	54
<b>Gesamtergebnis</b>	<b>1.017</b>



OE-Art (Alle)  
 OE-Beschreibung Ibbenbüren St. Mauritius

Jahr	Taufen	Erstkommunion
1990	92	108
1991	96	68
1992	103	59
1993	124	119
1994	130	99
1995	97	131
1996	84	108
1997	116	137
1998	89	124
1999	102	120
2000	112	118
2001	87	118
2002	92	713
2003	95	130
2004	76	121
2005	99	134
2006	87	144
2007	88	128
2008	81	131
2009	68	136
2010	61	109
2011	83	106
2012	74	122
2013	41	74
2014	58	90
2015	72	58
2016	90	72
2017	62	77
<b>Gesamtergebnis</b>	<b>2.459</b>	<b>3.654</b>

